

Auswirkungen der Klimakrise auf unsere Gesundheit

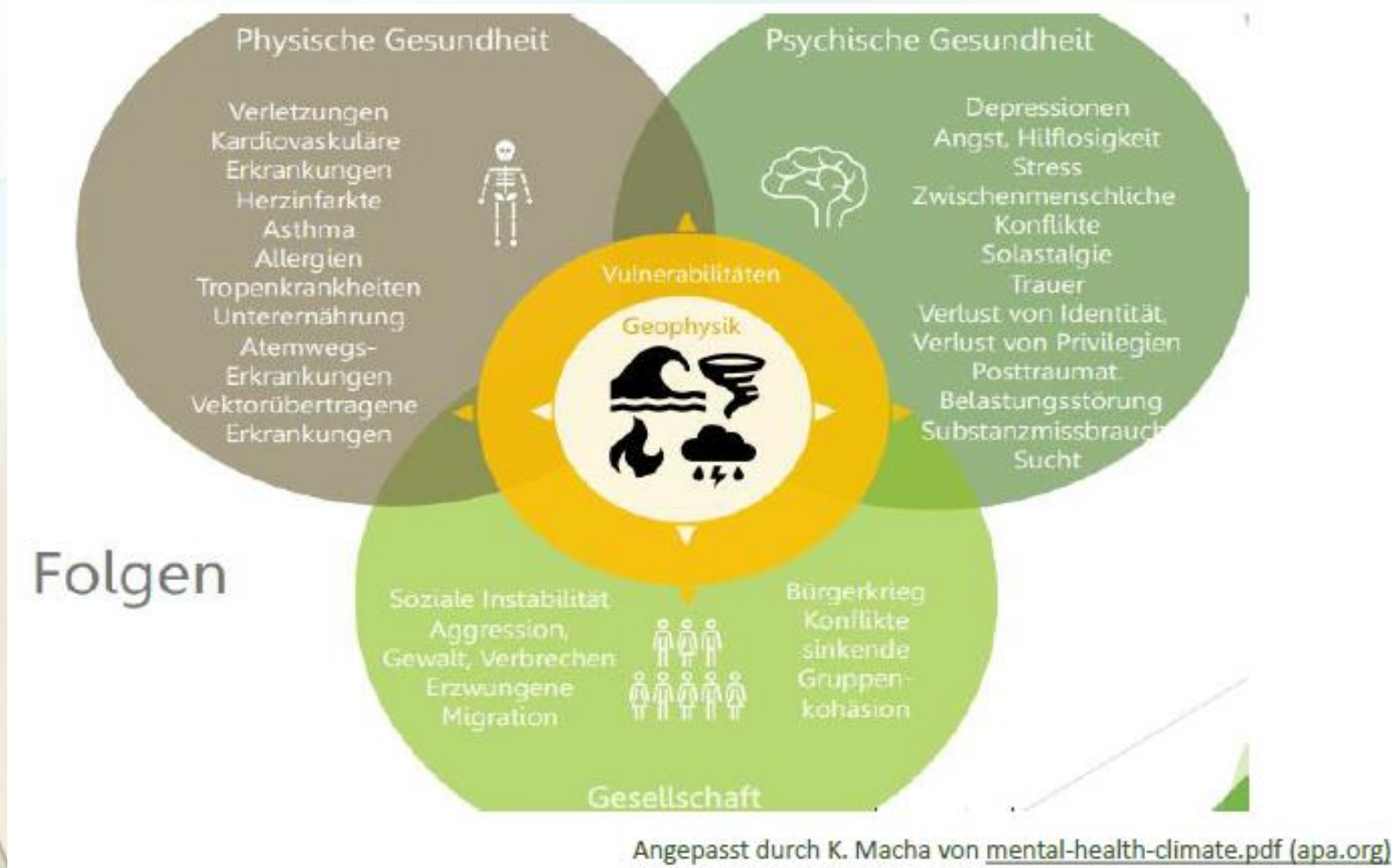
Workshop von Birgit Zech , Psychologists for Future e.V.



Roger Willemsen „Wer wir waren“



Auswirkungen der Klimakrise auf unsere Gesundheit



Die Klimakrise schadet unserer psychischen Gesundheit!

Klimaveränderungen:

- erhöhen die Wahrscheinlichkeit psychischer Krisen
- erhöhen die Aggressivität
- mindern Sicherheits- und Stabilitätsgefühle
- mindern das Gefühl von Autonomie und Kontrolle
- lassen uns besorgter in die Zukunft schauen



Soziale Folgen

Von Klimaveränderungen betroffene Gesellschaften zeigen:

- Ein schwindendes
Zusammengehörigkeitsgefühl
- Mehr Aggressivität
- Mehr politische Konflikte
und Kriege



Klimakrise

**Gesundheits-
krise**



**Klima- und
Umweltschutz**

**= Selbst- und
Bevölkerungsschutz**



Die Klimakrise-eine Krankheit der Erde

- **Diagnose:**
 - Zunehmende Erderwärmung, die die Erde als Ganzes, alle Lebewesen, Pflanzen und Ökosysteme betrifft
 - Momentan im Stadium, wo dies noch wenig spürbar ist (bei uns)
 - Vergleichbar mit Krebsdiagnose beim Menschen
- **Prognose:**
 - Momentan laut den Wissenschaftler*innen auf 2,5 bis 3° Erhitzung, Überschreiten der Kipppunkte
 - Noch können wir handeln



Was tun?



- **Der beste Gesundheitsschutz ist Klimaschutz!**
- Die Klimakrise als medizinischen Notfall betrachten
- Beispiel Hitzeaktionspläne
- Beispiele für eine hitzeresiliente Stadt